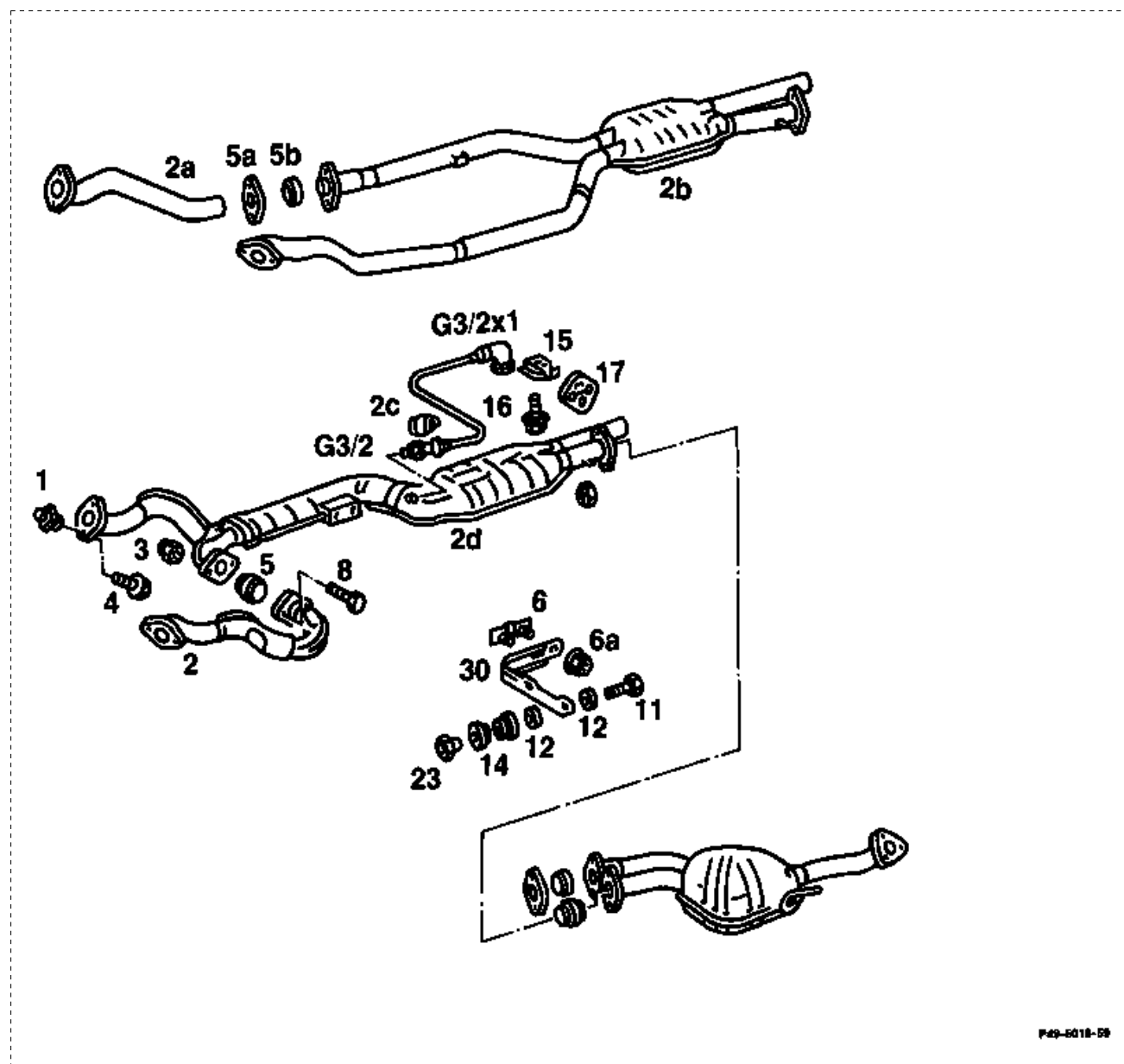


Vorausgegangene Arbeit:  
Auspuffanlage ab Flanschverbindung aus-, einbauen  
(49-0045)

Arbeits-Nr. der Arbeitstexte und Arbeitswerte bzw. Standardtexte und  
Richtzeiten:  
49-0170



Steckverbindung O<sub>2</sub>-Sonde (G3/2x1) \_\_\_\_\_ ab-, anmontieren.

## Hinweis

Überwurfmutter nach links bis  
Anschlag drehen öffnen

Überwurfmutter nach rechts bis  
Anschlag drehen sichern

Wärmeleitblech (2c)	abziehen, aufstecken, Einbaulage beachten.
O <sub>2</sub> -Sonde (G3/2)	heraus-, hineinschrauben.

Hinweis  
Gewinde mit Heischmierpaste,  
Teil-Nr. 000 989 76 51 bestreichen.

## Alle Typen

Schrauben (4) am Auspuffkrümmer \_\_\_\_\_

heraus-, hineinschrauben.

## Hinweis

Beschädigte Nietmutter (1) ersetzen und in  
den Auspuffkrümmern mit Verstemmschraube  
103 589 01 39 00 einbauen.

Anziehdrehmoment

30 Nm als Anhaltswert.

Mutter (6a) am Träger (30) \_\_\_\_\_

ab-, anschrauben, erneuern.

Anziehdrehmoment 20 Nm als Anhaltswert.

Gewindeplatte (6) \_\_\_\_\_

auf Wiederverwendbarkeit prüfen, gegebenen-  
falls erneuern.

Schraubverbindung (3, 8) \_\_\_\_\_

lösen, festziehen. Selbstsichernde Mutter (3)  
erneuern. Anziehdrehmoment 20 Nm als  
Anhaltswert.

Auspuffrohr vorne links (2) \_\_\_\_\_

abnehmen, ansetzen.

Sinterdichtring (5) \_\_\_\_\_

auf Wiederverwendbarkeit prüfen, gegebenen-  
falls erneuern, auf richtige Einbaulage achten.

Auspuffrohr vorne rechts (2a) \_\_\_\_\_

abnehmen, ansetzen (nur bei Fahrzeugen  
ohne  
Katalysator).

Flansch (5a) und Graphit-Dichtring (5b) auf  
Wiederverwendbarkeit prüfen, gegebenenfalls  
erneuern, auf richtige Einbaulage achten.

Katalysator bzw. vordere Auspuffanlage (2d, 2b) \_\_\_\_\_

abnehmen, ansetzen (siehe Hinweise, Ziffer 1).

Sicherungsschraube (16) \_\_\_\_\_

heraus-, hineindrehen, erneuern.

Anziehdrehmoment 25 Nm als Anhaltswert.

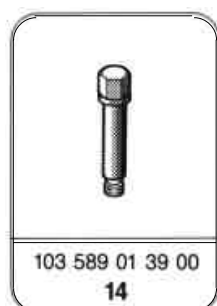
Halter (15) und Gummiring (17) \_\_\_\_\_

auf Wiederverwendbarkeit prüfen, gegebenen-  
falls erneuern.

Dichtheit aller Anschlußstellen \_\_\_\_\_

bei laufendem Motor prüfen.

## Sonderwerkzeug



## Hinweise

## 1 Entsorgung der Katalysatoren

Katalysatoren dürfen nicht wie Schrott entsorgt  
werden. Der Katalysator enthält wertvolles  
Edelmetall, welches dem Produktionsprozess  
wieder zugeführt werden kann.

Einzelheiten über Rücklieferadressen und

Tauschpreise sind der

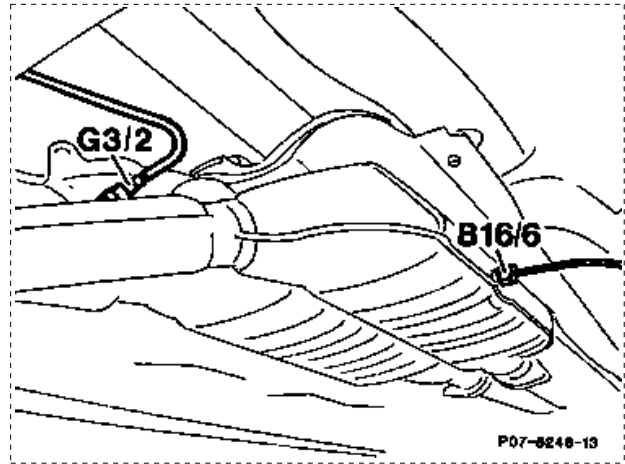
zu entnehmen.

## 2 Katalysatortemperatur-

Warnanlage,

nur **J**

Die Warnanlage hat die Aufgabe einen unzulässig hohen Temperaturanstieg im Katalysator durch eine Anzeigeleuchte im Kombi-Instrument anzuzeigen (Prüfprogramm siehe Diagnosehandbuch Motor, Band 2; Funktion siehe RA Funktionsbeschreibung KE, Verbrennung III, 49-0020).



B16/6	Thermoelement KAT <b>J</b>
G3/2	O <sub>2</sub> -Sonde vor KAT